

**VENTE KBS**  
**AUCTION SALE**

# **PRESTIGE 33**



**VENTE ONLINE ET SUR PLACE**  
**À BRIVE LA GAILLARDE (19)**

**SAMEDI 23 AOÛT 2025 À 17H30**

**CATALOGUE DISPONIBLE**  
**[www.kbs-genetic.com](http://www.kbs-genetic.com)**



Cap sur la nouveauté !

Cher(e)s client(e)s et ami(e)s de KBS GENETIC et de la race Limousine,

Nous pouvons d'ores et déjà vous annoncer que l'édition de notre incontournable vente PRESTIGE 33 sera placée sous le signe de l'innovation.

En effet, la majorité des jeunes reproducteurs mis en vente sont issus des premières productions de nouveaux taureaux élites utilisés au sein de KBS GENETIC, que ce soit en génétique polled ou cornue.

Sang neuf, facilités de naissance et qualités maternelles seront donc les maîtres mots de cette 33ème édition.

Un important nombre d'animaux polled seront également présentés de qualité remarquable et des animaux cornus alliant épaisseurs et mixité.

De sincères remerciements à la ville de Brive qui marque de son empreinte l'élevage en race limousine avec cet événement devenu au fil des années, l'un des plus renommés.

Nous restons à votre disposition pour organiser des visites et faire le tour de nos reproducteurs à la vente.

KBS Team



## **KBS GENETIC**

Les Pâquerettes - 87260 Saint Hilaire-Bonneval

Tél: +33 (0)5 55 48 00 00

contact@kbs-genetic.com - www.kbs-genetic.com

**Mickaël CLAVAL : + 33 (0)6 73 93 41 60**

**Gauthier NOLORGUES : +33 (0) 789 32 40 15**

**Sylvain SOULABAIL : +33 (0)6 15 68 60 20**

Pour participer à notre vente aux enchères **PRESTIGE 33 EN LIGNE**, c'est très simple !

Veillez trouver ci-dessous les quelques étapes qui vous permettront d'accéder aux enchères le samedi 23 août 2025:

- Connectez-vous au site web de KBS GENETIC [www.kbs-genetic.com](http://www.kbs-genetic.com)
- Inscrivez-vous en remplissant les données requises et en acceptant les termes et conditions
- Validez votre inscription en saisissant le code reçu par SMS

Le jour de la vente, vous pouvez suivre les enchères en temps réel, tout en gardant un œil sur l'évolution du prix.

Offrez-vous l'animal désiré en relançant l'enchère précédente jusqu'au prix qui vous paraît le plus opportun !

De plus amples détails seront publiés prochainement sur notre site internet, suivez les newsletters !

**INSCRIPTIONS A PARTIR DU 8 AOÛT 2025**



For participating to our **ONLINE PRESTIGE 33 SALE**, it is very simple !

Please find below few steps in order to get ready for the auction sale on the 23th august 2025:

- Connect to KBS GENETIC website [www.kbs-genetic.com](http://www.kbs-genetic.com)
- Register through a small form
- Validate your registration with the code received by text

Troughout the sale, you will be able to follow price evolution, participate to auctions and outbid as long as you want in order to offer the desired animal !

**REGISTRATION FROM AUGUST 8, 2025**



Partecipare alla nostra asta **PRESTIGE 33 ONLINE** é semplicissimo !

Poche facili tappe ti permetteranno di accedere all'asta sabato pomeriggio, 23 di agosto 2025:

- Connettiti al sito-web di KBS GENETIC [www.kbs-genetic.com](http://www.kbs-genetic.com)
- Iscriviti completando i dati richiesti ed accettando i termini e le condizioni
- Conferma l'iscrizione inserendo il codice che avrai ricevuto per SMS

Il giorno dell'asta potrai seguire la vendita in tempo reale, tenendo sempre soot'occhio l'evoluzione del prezzo di aggiudicazione, potrai

i rilanciare fino a quando lo riterrai opportuno ed aggiudicarti l'animale desiderato !

Maggiori dettagli saranno pubblicati sul nostro sito prossimamente....seguite le newsletters !

**ISCRIZIONI A PARTIRE DA 8 DI AGOSTO 2025**



Participar en nuestra subasta **PRESTIGE 33 ONLINE** es muy fácil !

Unos pasos fáciles te permitirán acceder a la subasta el sábado por la tarde, 23 de agosto 2025:

- Conéctese al sito web de KBS GENETIC [www.kbs-genetic.com](http://www.kbs-genetic.com)
- Regístrese completando los datos necesarios y aceptando los términos y condiciones
- Confirma la iscripcion introduciendo el codigo que has recibido por SMS

¡El día de la subasta podrás seguir la venta en tiempo real, teniendo siempre presente la evolucion de adjudicacion, podrás pujar hasta que lo consideres oportuno y ganarte el animal deseado!

Más detalles se publicarán en nuestro sitio web proximamente...¡siga los boletines !

**INSCRIPCION A PARTIR DEL 8 DE AGOSTO 2025**



**Retrouvez les vidéos  
des animaux sur la  
chaîne Youtube  
de KBS GENETIC**

**SCANNEZ LE  
QR CODE**



# Liste des limousins par Eleveur

# Sommaire

Eleveur	Nom veau	N° lot	Père	Page
ARROUY	VERSEAU	25	SOLEIL	18
BERNARD	VUITON LB	2	STEREO	6
BOSSOUTROT	VIBRATO - Pp	7	SPLENDIDE - Pp	9
BOURBOULOUX	VOLCANO	10	RONALDO	10
BOURBOULOUX	VANGOGH	31	OCTOBRE - RRE VS	21
BROS JJ	VAINQUEUR	5	PHILOU - RR VS	8
CALMELLY	VICTOR	11	RIQUET	11
CALMELLY	VALLON	36	SERIEUX	23
CAMUS O&S	VIETNAM	4	SACHA	7
CAMUS O&S	VEGAS	26	SACHA	18
CAMUS-HUBERSON	VALIDE	22	NAVARRIN	16
CHAMPEVAL	VAINQUEUR	1	PATCHOULI - RR VS	6
CHAMPEVAL	VERSEAU	44	PATCHOULI - RR VS	27
COMBAS	VOLCAN DNC - PP	23	NASIQUE - Pp	17
COUEGNAS	VICTORINO - Pp	30	SIMBA - RP2	20
DAILLET	VAINQUEUR - Pp	33	SIMBA - Pp	22
DEMARTY	VUNIPOLA	39	LYCOS - RRE VS	25
DOMAINE DES ETOILES	VALORISANT	24	SAUMON	17
DU ROCHER	VALERE	38	JUMBO	24
GRIF LIMO	UZHUR	12	SPRITZ	11
GUILLOT A.	VIVALDI - MH+	19	RABOT	15
GUILLOT PATUREAU	VAUBAN GP	20	OJO - RRE VS	15
GUILLOT PATUREAU	VACCIN GP	42	LAIUS - RR VS	26
HILAIRE	VARANE	14	SPRITZ	12
HILAIRE	VICTOR	34	SPRITZ	22
L AGE DU CURE	VARICELLE - PP ♀	15	TIC TAC	13
L AGE DU CURE	VALET - PP	43	ONUR - RR VS	27
L ECHO LIMOUSIN	VERDICT	32	SPRITZ	21
LA PERCHADE	VIKING - PP	6	RAIDER - Pp RR	8
LAGAUTRIERE	VATAN23	21	POUMBA - RRE	16
LAGAUTRIERE	VENDEEN23	35	SUCCESS23	23
LEBOEUF	ULHAM	40	LAGON	25
LENA	VARGAS	9	TEBEAU	10
MAJERUS-CLEMES	VOYOU - Pp	27	POETIX	19
MARCAILLOUX	VACANCIER - Pp	8	ROMARIN - Pp RR	9
MARGERIDE	VALET - Pp	41	POKER - RR VS	26
MERLE	VALENTIN - Pp	18	PILOTE BEN - PP	14
PERICAT	VANITE - Pp ♀	3	TACOS - Pp	7
PERICAT	VENDEEN - Pp	13	TEXAS - Pp	12
PEYROT	AARON	37	TAMTAM	24
SOUTON	VELOURS - Pp	17	OCCIDENT - RP2	14
SOUVIGNET	VILLADEEN	29	RANGER	20
THOMAS	VEGAS - Pp MH+	28	SOKRATES - Pp	19
VERLAGUET	VINYL	16	SATURNE	13



**SUBLIM**

UNE GAMME ADAPTÉE AUX EXIGENCES ET  
AUX PARTICULARITÉS DE NOS RÉGIONS

# 1 VAINQUEUR

Propriétaire : **SCEA CHAMPEVAL**  
19700 SEILHAC  
FR1943354958 - 27/07/2024

PN : 51 kg  
P 120 J : 199 kg  
P 210 J : 336 kg  
GMQ : 1357 g/l

## VAINQUEUR

Père **PATCHOULI RR VS**  
FR1943091246  
BROS JJ - PRESTIGE

Mère **NEIGE**  
FR1941084058

GPP IRIS RRE VS

GMP MANGUE RRE

ERWIN RRE VS

GPM GREC

GREC

GMM JAVA

ULTRABEAU RR VS

Index père	Index mère
<b>FN</b>	<b>FN</b>
<b>101</b>	<b>96</b>
<b>CR</b>	<b>CR</b>
<b>110</b>	<b>95</b>
<b>DM</b>	<b>DM</b>
<b>111</b>	<b>103</b>
<b>DS</b>	<b>DS</b>
<b>103</b>	<b>105</b>
<b>ISEVR</b>	<b>ISEVR</b>
<b>114</b>	<b>97</b>
<b>Alait</b>	<b>Alait</b>
<b>-</b>	<b>103</b>
<b>IVMAT</b>	<b>IVMAT</b>
<b>114</b>	<b>100</b>



**NEIGE** est une vache exceptionnelle. **PATCHOULI** est un taureau raceur haut de gamme. **VAINQUEUR** est remarquable dans ses longueurs et ses masses musculaires.

*NEIGE is an exceptional cow. PATCHOULI is very good breeder of high level. VAINQUEUR is outstanding on his width and muscle masses.*

# 2 VUITON LB

Propriétaire : **EARL BERNARD**  
16420 SAULGOND  
FR1631228331 - 10/03/2024

PN : 43 kg  
P 120 J : 213 kg  
P 210 J : 329 kg  
GMQ : 1362 g/l

## VUITON LB

Père **STEREO**  
FR1222225011  
EARL ROUCHES

Mère **OBLIGEE RRE**  
FR1942001156

GPP OFFSPRING RR VS

GMP MAUDE RRE

GUIGNOLET RR VS

GPM FUSCHIA RRE VS

GMM CAPUCINE

UNISSON

Index père	Index mère
<b>FN</b>	<b>FN</b>
<b>98</b>	<b>111</b>
<b>CR</b>	<b>CR</b>
<b>103</b>	<b>104</b>
<b>DM</b>	<b>DM</b>
<b>119</b>	<b>109</b>
<b>DS</b>	<b>DS</b>
<b>104</b>	<b>97</b>
<b>ISEVR</b>	<b>ISEVR</b>
<b>114</b>	<b>113</b>
<b>Alait</b>	<b>Alait</b>
<b>-</b>	<b>100</b>
<b>IVMAT</b>	<b>IVMAT</b>
<b>110</b>	<b>110</b>



**Vêlage facile, caractère en or et gros quartier arrière. C'est un Bernard !**

*Easy calving, very good temperament and big hindquarter. It's a Bernard !*

# 3 VANITE - Pp

Propriétaire : **GAEC PERICAT PÈRE ET FILS**  
23800 ST SULPICE LE DUNOIS

FR2325852015 - 25/08/2024

PN : 42 kg  
P 120 J : 161 kg  
P 210 J : 279 kg  
GMQ : 1129 g/l

## VANITE - Pp

WINTER FAIR

Père **TACOS Pp**  
FR8700843866  
CAMUS-HUBERSON

Mère **NESSY**  
FR2318852653

GPP **OBLIQUE RP2**

GMP **PARURE**

**HARDY RRE VS**

GPM **I ROBOT**

**GEANT RRE VS**

GMM **IRKA RR**

**DONY RR VS**

Index mère
<b>FN</b>
<b>100</b>
<b>CR</b>
<b>99</b>
<b>DM</b>
<b>91</b>
<b>DS</b>
<b>109</b>
<b>ISEVR</b>
<b>94</b>
<b>Alait</b>
<b>109</b>
<b>IVMAT</b>
<b>102</b>



**POLLED**



Elle est belle ! Longue, fine et élégante avec un bassin parfait : **SACRÉE VANITE !**

*She is pretty ! Longue, fine and elegant with a perfect pelvis area. What a heifer !*

# 4 VIETNAM

Propriétaire : **GAEC CAMUS OLIVIER ET SIMON**  
87190 SAINT HILAIRE LA TREILLE

FR8742103022 - 05/09/2024

PN : 42 kg  
P 120 J : 200 kg  
P 210 J : 341 kg  
GMQ : 1424 g/l

## VIETNAM

Père **SACHA**  
FR3620431023  
Marc BALLERGAU

Mère **RATAFIA RR**  
FR8742102339

GPP **LITCHI RRE VS**

GMP **FERRARI RRE**

**CLAVECIN MN RRE VS**

GPM **NELOMBO RR VS**

GMM **INES**

Index mère
<b>FN</b>
<b>101</b>
<b>CR</b>
<b>102</b>
<b>DM</b>
<b>117</b>
<b>DS</b>
<b>95</b>
<b>ISEVR</b>
<b>113</b>
<b>Alait</b>
<b>103</b>
<b>IVMAT</b>
<b>114</b>



**SACHA est le nouveau taureau phare des élevages CAMUS. NELOMBO a laissé une production exceptionnelle. VIETNAM sera incontournable !**

*SACHA is the new elite bull of the CAMUS herd's. NELOMBO has putting his stamp. VIETNAM will be exceptional !*

# 5 VAINQUEUR

Propriétaire : **BROS JEAN JACQUES**  
19380 NEUVILLE

FR1948041772 - 05/09/2024

PN : 52 kg  
P 120 J : 238 kg  
P 210 J : 369 kg  
GMQ : 1510 g/l

Index père	Index mère
<b>FN</b>	<b>FN</b>
<b>93</b>	<b>80</b>
<b>CR</b>	<b>CR</b>
<b>114</b>	<b>112</b>
<b>DM</b>	<b>DM</b>
<b>132</b>	<b>110</b>
<b>DS</b>	<b>DS</b>
<b>101</b>	<b>120</b>
<b>ISEVR</b>	<b>ISEVR</b>
<b>127</b>	<b>108</b>
<b>Alait</b>	<b>Alait</b>
<b>-</b>	<b>105</b>
<b>IVMAT</b>	<b>IVMAT</b>
<b>119</b>	<b>115</b>



IA KBS

Père **PHILOU RR VS**  
FR1942001233

BROS JEAN JACQUES

**VAINQUEUR**

Mère **OBI RRE**  
FR1942001133

GPP FUSCHIA RRE VS

GMP HEDEN RRE

ERWIN RRE VS

GPM IRIS RRE VS

GMM LATINE RRE

CORREZE RR VB



**Un gros mixte viande aux grosses largeurs de bassin. Des performances et du lait. Il est XXL !**

*A big mixed beefy typed bull with a very wide pelvis area. Growth and milk. He is XXL !*

# 6 VIKING - PP

Propriétaire : **GAEC DE LA PERCHADE**  
23120 VALLIERE

FR2324116051 - 11/05/2024

PN : 44 kg  
P 120 J : 207 kg  
P 210 J : 323 kg  
GMQ : 1329 g/l

Index père	Index mère
<b>FN</b>	<b>FN</b>
<b>98</b>	<b>104</b>
<b>CR</b>	<b>CR</b>
<b>120</b>	<b>104</b>
<b>DM</b>	<b>DM</b>
<b>100</b>	<b>94</b>
<b>DS</b>	<b>DS</b>
<b>109</b>	<b>117</b>
<b>ISEVR</b>	<b>ISEVR</b>
<b>113</b>	<b>103</b>
<b>Alait</b>	<b>Alait</b>
<b>-</b>	<b>110</b>
<b>IVMAT</b>	<b>IVMAT</b>
<b>110</b>	<b>110</b>



Père **RAIDER Pp RR**  
FR2321845002

GAEC DE LA PERCHADE

**VIKING - PP**

Mère **RAZIA Pp**  
FR2321845044

GPP ERWIN RRE VS

GMP NAIA Pp

FRISSON Pp  
IA KBS

GPM BEL ORIENT RRE

GMM JULIAP

AKKEDAL



**Un homozygote au quartier arrière large. Une lignée polled inédite. Des facilités de naissance et du lait. Le nouveau VIKING ?**

*An homozygote polled bull with big hindquarters. An unprecedented polled bloodline. Calving eases and milk. The new VIKING ?*

# 7 VIBRATO - Pp

Propriétaire : **EARL BOSSOUTROT PERE ET FILS**  
19700 LAGRAULIERE

FR1945743671 - 02/04/2024

PN : 47 kg  
P 120 J : 230 kg  
P 210 J : 368 kg  
GMQ : 1529 g/l

Index mère
<b>FN</b>
<b>107</b>
<b>CR</b>
<b>97</b>
<b>DM</b>
<b>110</b>
<b>DS</b>
<b>91</b>
<b>ISEVR</b>
<b>106</b>
<b>Alait</b>
<b>108</b>
<b>IVMAT</b>
<b>111</b>



CHAMPION BRIVE 2023

Père **SPLENDIDE Pp**  
FR2322141047

JOSSE P

**VIBRATO - Pp**

Mère **SILENE**  
FR1944631671

GPP **OURA RR VS**

GMP **ORGE RRE**

**LORIOT RRE VS**

**BALLERINE RR**

GPM **OBUS MN RR VS**

GMM **GAYA RR**



**Blond, parfait dans sa démarche, une gueule expressive et calme. Il tape à l'oeil !**

*Blond, perfect on his legs, pretty head and quiet. He catches the eyes !*

# 8 VACANCIER - Pp

Propriétaire : **GAEC MARCAILLOUX NICOLE ET STÉPHANE**  
19370 CHAMBERET

FR1944276441 - 15/09/2024

PN : 49 kg  
P 120 J : 204 kg  
P 210 J : 353 kg  
GMQ : 1448 g/l

Index père	Index mère
<b>FN</b>	<b>FN</b>
<b>115</b>	<b>98</b>
<b>CR</b>	<b>CR</b>
<b>104</b>	<b>104</b>
<b>DM</b>	<b>DM</b>
<b>104</b>	<b>101</b>
<b>DS</b>	<b>DS</b>
<b>115</b>	<b>107</b>
<b>ISEVR</b>	<b>ISEVR</b>
<b>114</b>	<b>103</b>
<b>Alait</b>	<b>Alait</b>
-	<b>108</b>
<b>IVMAT</b>	<b>IVMAT</b>
<b>104</b>	<b>110</b>



Père **ROMARIN Pp RR**  
FR1541018012

GAEC DE LA MARGERIDE

**VACANCIER - Pp**

Mère **TARAMA Pp**  
FR1944276218

GPP **LUNDI PP RRE VS**

GMP **HAMIANTE RRE**

**VOILIER MN RRE VS**

GPM **NEOTONE RI PP**

GMM **NEVADA Pp**

**DECLIC BEN RP2**

**JOVIAL RP2**



**Des facilités de naissance, du lait, des épaisseurs et Polled. Un limousin moderne !**

*Calving eases, milk, thickness and polled. A modern limousin bull !*

# 9 VARGAS

Propriétaire : **LENA OLIVIER**  
03360 URCAY

FR0330055206 - 18/08/2024

PN : 44 kg  
P 120 J : 192 kg  
P 210 J : 324 kg  
GMQ : 1333 g/l

## VARGAS

Père **TEBEAU**  
FR1222225173  
EARL ROUCHES

GPP **MARABOU RRE VS**

GMP **JUSTINIA RRE**

Mère **RIHANNA**  
FR0337931828

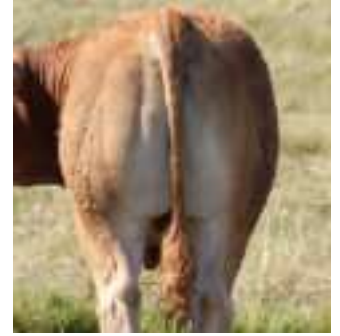
GPM **ERWIN RRE VS**

GMM **NANA RRE**

**CASIMIR RR VS**

**JOUEUSE**

Index père	Index mère
<b>FN</b>	<b>FN</b>
<b>93</b>	<b>103</b>
<b>CR</b>	<b>CR</b>
<b>111</b>	<b>107</b>
<b>DM</b>	<b>DM</b>
<b>103</b>	<b>110</b>
<b>DS</b>	<b>DS</b>
<b>112</b>	<b>101</b>
<b>ISEVR</b>	<b>ISEVR</b>
<b>107</b>	<b>113</b>
<b>Alait</b>	<b>Alait</b>
<b>102</b>	<b>105</b>
<b>IVMAT</b>	<b>IVMAT</b>
<b>111</b>	<b>116</b>



**Très carré dans son bassin, soudé dans son dos et des parents exceptionnels. Le vrai mixte à concours !**

*Very wide pelvis area, strong topline and exceptional parents. The real mixed typed bull for shows !*

# 10 VOLCANO

Propriétaire : **GAEC BOURBOULOUX**  
19140 ST YBARD

FR1945798374 - 06/09/2024

PN : 39 kg  
P 120 J : 177 kg  
P 210 J : 319 kg  
GMQ : 1333 g/l

## VOLCANO

Père **RONALDO**  
FR1943226030  
VALADAS

GPP **MACIAS**

GMP **NOISETTE**

Mère **SLOVENIE**  
FR1944667670

GPM **MISTER**

GMM **NALINE**

Index père	Index mère
<b>FN</b>	<b>FN</b>
<b>105</b>	<b>92</b>
<b>CR</b>	<b>CR</b>
<b>98</b>	<b>100</b>
<b>DM</b>	<b>DM</b>
<b>101</b>	<b>89</b>
<b>DS</b>	<b>DS</b>
<b>106</b>	<b>104</b>
<b>ISEVR</b>	<b>ISEVR</b>
<b>103</b>	<b>90</b>
<b>Alait</b>	<b>Alait</b>
-	<b>101</b>
<b>IVMAT</b>	<b>IVMAT</b>
<b>102</b>	<b>94</b>



**VOLCANO est à l'image de son père. De la longueur, de la finesse, un bassin très carré et une gueule magnifique. Le limousin d'aujourd'hui !**

*VOLCANO IS LIKE HIS FATHER; Lengh, fineness, wide pelvis area and pretty head. The limousin bull of today !*

# 11 VICTOR

Propriétaire : **EARL CALMELLY**  
12340 BOZOULS  
FR1225210511 - 01/07/2024

PN : 44 kg  
P 120 J : 243 kg  
P 210 J : 377 kg  
GMQ : 1586 g/l

## VICTOR

Père **RIQUET**  
FR1221155281  
EARL CALMELLY

GPP **ERWIN RRE VS**

GMP **NOUVELLE RR**

Mère **NEITH RRE**  
FR1218035888

GPM **JOKER**

GMM **FLANDRE RRE**

**ECLAIR**

**ASTERIX**

**ALVEA RRE**

Index père	Index mère
<b>FN</b>	<b>FN</b>
<b>100</b>	<b>92</b>
<b>CR</b>	<b>CR</b>
<b>105</b>	<b>103</b>
<b>DM</b>	<b>DM</b>
<b>103</b>	<b>104</b>
<b>DS</b>	<b>DS</b>
<b>103</b>	<b>118</b>
<b>ISEVR</b>	<b>ISEVR</b>
<b>105</b>	<b>103</b>
<b>Alait</b>	<b>Alait</b>
<b>102</b>	<b>97</b>
<b>IVMAT</b>	<b>IVMAT</b>
<b>107</b>	<b>101</b>



Qui ne connaît pas **VICTOR** ? Le déjà célèbre fils de **RIQUET** et **NEITH**. Largeur, puissance et déjà prêt pour les concours.

Who doesn't know **VICTOR** ? The most famous son of **RIQUET** and **NEITH**. Width, power and ready for shows.

# 12 UZHUR

Propriétaire : **EARL GRIF-LIMO**  
87600 CHERONNAC  
FR8747470303 - 05/12/2023

PN : 36 kg  
P 120 J : 210 kg  
P 210 J : 338 kg  
GMQ : 1438 g/l

## UZHUR

Père **SPRITZ**  
FR1944667596

BOURBOULOUX - PRESTIGE

IA KBS

GPP **OCTOBRE RRE VS**

GMP **LENA RRE**

**CELESTE RRE**

Mère **ISBA**  
FR8725281843

GPM **GODETIA RR VS**

GMM **VENDEE**

Index père	Index mère
<b>FN</b>	<b>FN</b>
<b>103</b>	<b>106</b>
<b>CR</b>	<b>CR</b>
<b>130</b>	<b>98</b>
<b>DM</b>	<b>DM</b>
<b>113</b>	<b>102</b>
<b>DS</b>	<b>DS</b>
<b>125</b>	<b>93</b>
<b>ISEVR</b>	<b>ISEVR</b>
<b>133</b>	<b>102</b>
<b>Alait</b>	<b>Alait</b>
<b>89</b>	<b>100</b>
<b>IVMAT</b>	<b>IVMAT</b>
<b>121</b>	<b>100</b>



Le premier fils de **SPRITZ** sur une vente aux enchères ! Des facilités de naissance, du lait et un caractère en or.

The first son of **SPRITZ** on an auction sale. Calving eases, milk and very good temperament.

# 13 VENDEEN - Pp

Propriétaire : **GAEC PERICAT PERE ET FILS**  
23800 ST SULPICE LE DUNOIS

FR2325852048 - 09/09/2024

PN : 47 kg  
P 120 J : 202 kg  
P 210 J : 327 kg  
GMQ : 1333 g/l

Index mère
<b>FN</b>
<b>93</b>
<b>CR</b>
<b>104</b>
<b>DM</b>
<b>101</b>
<b>DS</b>
<b>106</b>
<b>ISEVR</b>
<b>101</b>
<b>Alait</b>
<b>95</b>
<b>IVMAT</b>
<b>98</b>



Père **TEXAS Pp**  
FR2322123376  
BARTEAUD

**VENDEEN - Pp**

Mère **RONNA**  
FR2321854027

GPP **JOJO RR VS**

GMP **OPALINE RP2**

GPM **ORAGE**

GMM **LUTECE**



Le nouveau sang de l'élevage **PERICAT**. Volume, puissance, croissance et bassin. **TEXAS** ne s'oubliera pas !

The new blood of the **PERICAT** herd. Power, size, growth and pelvis area. **TEXAS** will be unforgettable !

# 14 VARANE

Propriétaire : **GAEC HILAIRE**  
19510 MASSERET

FR1943236426 - 18/09/2024

PN : 49 kg  
P 120 J : 213 kg  
P 210 J : 368 kg  
GMQ : 1519 g/l

Index père	Index mère
<b>FN</b>	<b>FN</b>
<b>103</b>	<b>96</b>
<b>CR</b>	<b>CR</b>
<b>130</b>	<b>101</b>
<b>DM</b>	<b>DM</b>
<b>113</b>	<b>91</b>
<b>DS</b>	<b>DS</b>
<b>125</b>	<b>123</b>
<b>ISEVR</b>	<b>ISEVR</b>
<b>133</b>	<b>96</b>
<b>Alait</b>	<b>Alait</b>
<b>89</b>	<b>103</b>
<b>IVMAT</b>	<b>IVMAT</b>
<b>121</b>	<b>98</b>



IA KBS

Père **SPRITZ**  
FR1944667596  
BOURBOULOUX - PRESTIGE

**VARANE**

Mère **OREE**  
FR1942024754

GPP **OCTOBRE RRE VS**

GMP **LENA RRE**

**CELESTE RRE**

GPM **MALIBU RR VS**

**IMPORT RRE VS**

GMM **GARGOUILLE**



Avec **SPRITZ** et **MALIBU**, c'est une lignée à faire des champions. **VARANE** a tout pour plaire avec une mère qui assure les qualités maternelles.

With **SPRITZ** and **MALIBU**, it's a bloodline to make champions. **VARANE** has all to please with a dam who insure the maternal traits.

# 15 VARICELLE - PP

Propriétaire : **L'AGE DU CURE**  
23300 LA SOUTERRAINE

FR2324135813 - 11/01/2024

PN : 43 kg  
P 120 J : 184 kg  
P 210 J : 261 kg  
GMQ : 1038 g/l

## VARICELLE - PP

Père **TIC TAC**  
LU118175137  
Mr KIRCH (LUX)

Mère **JK RAMONA**  
LU518069587

GPP **PUMA**

GMP **NIKITA Pp**

**MERLIN**

GPM **OPTIMAL RP2**

**LORENZO JK RR VS**

GMM **NINA**

**PONTO**

Index animal	Index mère
<b>FN</b>	<b>FN</b>
102	95
<b>CR</b>	<b>CR</b>
107	115
<b>DM</b>	<b>DM</b>
98	94
<b>DS</b>	<b>DS</b>
103	114
<b>ISEVR</b>	<b>ISEVR</b>
104	106
<b>Alait</b>	<b>Alait</b>
99	99
<b>IVMAT</b>	<b>IVMAT</b>
103	107



**Sacré VARICELLE ! Elle est fine, racée et élégante avec un pedigree très ouvert. Une occasion à saisir !**

*What a VARICELLE ! She is fine, stylish and classy with a very opened pedigree. ONE TO CATCH !*

**HOMOPOLLED**

# 16 VINYL

Propriétaire : **GAEC VERLAGUET**  
48340 TRELANS

FR4824011855 - 12/03/2024

PN : 36 kg  
P 120 J : 147 kg  
P 210 J : 270 kg  
GMQ : 1114 g/l

## VINYL

Père **SATURNE**  
FR1943178365  
ROUX - CORBEIL

Mère **SISTER**  
FR4822057683

GPP **OURAGAN**

GMP **LADY**

GPM **OCCIDENT**

GMM **LUEUR**

**INDIGO**

Index père	Index mère
<b>FN</b>	<b>FN</b>
106	88
<b>CR</b>	<b>CR</b>
107	99
<b>DM</b>	<b>DM</b>
104	105
<b>DS</b>	<b>DS</b>
97	105
<b>ISEVR</b>	<b>ISEVR</b>
109	98
<b>Alait</b>	<b>Alait</b>
-	95
<b>IVMAT</b>	<b>IVMAT</b>
109	96



**VINYL est le digne successeur de UNISSON ! Des masses musculaires explosés, une épaisseur de dessus remarquable et vêlage facile. What else ?**

*VINYL is the worthy successor of UNISSON ! Tremendous muscle masses, outstanding thickness of the loin and easy calving. What else ?*

# 17 VELOURS - Pp

Propriétaire : **SOUTON GERMAIN**  
48140 LE MALZIEU FORAIN

FR4825041679 - 22/09/2024

PN : 42 kg  
P 120 J : 189 kg  
P 210 J : 325 kg  
GMQ : 1348 g/l

Index père	Index mère
<b>FN</b>	<b>FN</b>
97	93
<b>CR</b>	<b>CR</b>
102	107
<b>DM</b>	<b>DM</b>
93	95
<b>DS</b>	<b>DS</b>
106	112
<b>ISEVR</b>	<b>ISEVR</b>
96	99
<b>Alait</b>	<b>Alait</b>
96	93
<b>IVMAT</b>	<b>IVMAT</b>
94	94



Père **OCCIDENT SC RP2**  
FR4318038155

LIMOUSINE SAFRONEE

## VELOURS - Pp

Mère **STYLEE**  
FR4822101491

GPP LEOPARD

EPI D'OR

GMP JODIE SC RP2

GPM JAZZ RR VS

HASARD

GMM MAGIE

GEANT



Très puissant dans son devant avec un bassin très carré et volumineux. La lignée EPI D'OR (ADONIS x PRODIGE). VELOURS est un futur champion !

Very powerfull on his front with a very wide pelvis area and size. The bloodline of EPI D'OR (ADONIS x PRODIGE). VELOURS is a future champion !

# 18 VALENTIN - Pp

Propriétaire : **MERLE SEBASTIEN**  
15600 QUEZAC

FR1545091303 - 05/09/2024

PN : 48 kg  
P 120 J : 226 kg  
P 210 J : 376 kg  
GMQ : 1562 g/l

Index père	Index mère
<b>FN</b>	<b>FN</b>
92	105
<b>CR</b>	<b>CR</b>
105	95
<b>DM</b>	<b>DM</b>
109	95
<b>DS</b>	<b>DS</b>
105	97
<b>ISEVR</b>	<b>ISEVR</b>
106	95
<b>Alait</b>	<b>Alait</b>
101	96
<b>IVMAT</b>	<b>IVMAT</b>
108	91



IA KBS

Père **PILOTE BEN PP**  
FR3615510455

GAEC BENOIT - GIE POLLED EXCELLENCE

## VALENTIN - Pp

Mère **LATINE**  
FR1536181912

GPP JODOKUS PP RR VS

GMP ILOTTE BEN RR

GPM GOLFEUR

CASSIS

GMM FRANCE

BALADIN RR VS



La puissance, l'élégance et la gueule de PILOTE BEN. VALENTIN P est un solide mixte à concours.

The power, the stylish and the head of PILOTE BEN. VALENTIN P is a strong mixed typed bull for the shows.

# 19 VIVALDI - MH+

Propriétaire : **GUILLOT ANTHONY**  
87890 JOUAC  
FR8734942637 - 19/08/2024

PN : 46 kg  
P 120 J : 195 kg  
P 210 J : 362 kg  
GMQ : 1505 g/l

## VIVALDI - MH+

Père **RABOT**  
FR1943190685  
MAZEAUD

Mère **NINA**  
FR8724331788

GPP **HOMER RRE**

GMP **JANILA**

**CELESTIIN RRE**

GPM **ICARE**

GMM **IDOLE**

**DUCASSE**

Index père	Index mère
<b>FN</b>	<b>FN</b>
<b>97</b>	<b>95</b>
<b>CR</b>	<b>CR</b>
<b>119</b>	<b>102</b>
<b>DM</b>	<b>DM</b>
<b>128</b>	<b>115</b>
<b>DS</b>	<b>DS</b>
<b>94</b>	<b>90</b>
<b>ISEVR</b>	<b>ISEVR</b>
<b>128</b>	<b>107</b>
<b>Alait</b>	<b>Alait</b>
<b>-</b>	<b>93</b>
<b>IVMAT</b>	<b>IVMAT</b>
<b>107</b>	<b>101</b>



**VIVALDI possède de grosses masses musculaires sur des os très fins. C'est un gros mixte viande avec un très bon potentiel de croissance. Lourd !**

*VIVALDI has tremendous muscle masses on fine bones. It's a big mixed beefy typed bull with big growth. It's heavy !*

# 20 VAUBAN GP

Propriétaire : **GAEC GUILLOT PATUREAU**  
36270 EGUZON CHANTOME  
FR3610095427 - 30/08/2024

PN : 43 kg  
P 120 J : 197 kg  
P 210 J : 340 kg  
GMQ : 1414 g/l

## VAUBAN GP

Père **OJO RRE VS**  
FR8701384550

Mère **NOLWEN RRE**  
FR3615228920

GPP **MALANDRIN RR VS**

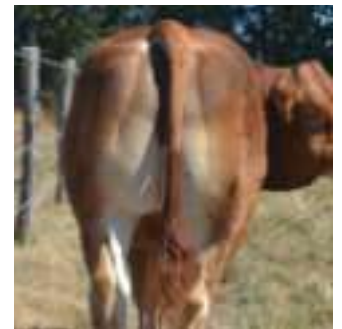
GMP **JOTA RRE**

GPM **JACKY BEN**

GMM **GAULOISE RR**

**BRESIL RR VS**

Index père	Index mère
<b>FN</b>	<b>FN</b>
<b>91</b>	<b>104</b>
<b>CR</b>	<b>CR</b>
<b>118</b>	<b>98</b>
<b>DM</b>	<b>DM</b>
<b>135</b>	<b>119</b>
<b>DS</b>	<b>DS</b>
<b>107</b>	<b>89</b>
<b>ISEVR</b>	<b>ISEVR</b>
<b>131</b>	<b>111</b>
<b>Alait</b>	<b>Alait</b>
<b>97</b>	<b>109</b>
<b>IVMAT</b>	<b>IVMAT</b>
<b>128</b>	<b>116</b>



**Un gros mixte viande au bassin carré et au pedigree 100% RRE. La lignée JACKY BEN qui assure le lait. Une valeur sûre !**

*A big mixed beefy typed bull with a wide pelvis area and a pedigree 100% RRE. The line of JACKY BEN who insure the milk. A true value !*

# 21 VATAN23

Propriétaire : **GAEC LAGAUTRIERE ELEVAGE 23**  
23800 VILLARD

FR2325845047 - 18/09/2024

PN : 52 kg  
P 120 J : 189 kg  
P 210 J : 338 kg  
GMQ : 1362 g/l

Index père	Index mère
<b>FN</b>	<b>FN</b>
95	94
<b>CR</b>	<b>CR</b>
105	101
<b>DM</b>	<b>DM</b>
112	99
<b>DS</b>	<b>DS</b>
109	112
<b>ISEVR</b>	<b>ISEVR</b>
109	99
<b>Alait</b>	<b>Alait</b>
117	99
<b>IVMAT</b>	<b>IVMAT</b>
125	97



Il attire l'oeil par son élégance par son élégance et sa très bonne gueule. Il vous impressionne par ses largeurs de bassin et de dessus. VATAN23 est un limousin moderne, complet !

He catches the eyes by his style and his lovely head. He is impressed by his width of the pelvis area and the topline. VATAN23 is the real modern limousin bull, consistant !

Père **POUMBA RRE**  
FR2320119311  
LAGAUTRIERE JEREMY

GPP ENGY RRE VS

GMP LINETTE

## VATAN23

Mère **SONGEUSE**  
FR2322132384

GPM OEILLET RR VS

BRESIL MN RRE VS

GMM INOUIE

# 22 VALIDE

Propriétaire : **GAEC CAMUS HUBERSON**  
87160 ARNAC LA POSTE

FR8700844264 - 21/03/2024

PN : 52 kg  
P 120 J : 232 kg  
P 210 J : 368 kg  
GMQ : 1505 g/l

Index père	Index mère
<b>FN</b>	<b>FN</b>
100	87
<b>CR</b>	<b>CR</b>
93	120
<b>DM</b>	<b>DM</b>
99	120
<b>DS</b>	<b>DS</b>
100	111
<b>ISEVR</b>	<b>ISEVR</b>
95	121
<b>Alait</b>	<b>Alait</b>
-	96
<b>IVMAT</b>	<b>IVMAT</b>
94	121



GUEVARRA, FESTIN, ADROIT, HOOKER et DELTA : sacré pedigree ! VALIDE est régulier avec un bassin carré.

GUEVARRA, FESTIN, ADROIT, HOOKER and DELTA : what a pedigree ! VALIDE is consistant with a wide pelvis area.

Père **NAVARRIN**  
FR8758731403  
BLANCHET THIERRY

GPP JEUDI

GUEVARRA

GMP INDIGO

CERISE

## VALIDE

Mère **PRUNE**  
FR8700343454

GPM HARDYRRE

HOOKER

GMM LOTION RR

# 23 VOLCAN DNC - PP

Propriétaire : **GAEC DE COMBAS**  
87260 VICQ SUR BREUILH

FR8758833588 - 25/01/2024

PN : 50 kg  
P 120 J : 177 kg  
P 210 J : 296 kg  
GMQ : 1171 g/l

## VOLCAN DNC - PP

Père **NASIQUE Pp**  
FR8758731381

GPP **JONGLEUR RR VS**

GMP **ANISE RRE**

Mère **NARA DNC Pp**  
FR8758832531

GPM **ETNA Pp RR VS**

GMM **F1405 DNC**

**CESAR - IA KBS**

Index père	Index mère
<b>FN</b>	<b>FN</b>
<b>94</b>	<b>88</b>
<b>CR</b>	<b>CR</b>
<b>98</b>	<b>92</b>
<b>DM</b>	<b>DM</b>
<b>102</b>	<b>99</b>
<b>DS</b>	<b>DS</b>
<b>100</b>	<b>100</b>
<b>ISEVR</b>	<b>ISEVR</b>
<b>97</b>	<b>89</b>
<b>Alait</b>	<b>Alait</b>
<b>-</b>	<b>112</b>
<b>IVMAT</b>	<b>IVMAT</b>
<b>96</b>	<b>103</b>



**NARA** est la vache élite du domaine de COMBAS. **VOLCAN** est un mixte complet avec une très grosse épaisseur de filet.

*NARA is the top of the cow of COMBAS herd. VOLCAN is a consistant mixed typed bull with a very good thickness of the loin.*

# 24 VALORISANT

Propriétaire : **DOMAINE DES ETOILES**  
16310 MASSIGNAC

FR1604290179 - 28/06/2024

PN : 44 kg  
P 120 J : 190 kg  
P 210 J : 312 kg  
GMQ : 1276 g/l

## VALORISANT

Père **SAUMON**  
FR3716011221

Mr BROSILLON

GPP **FANTASIO RRE VS**

GMP **OIRE**

Mère **PALLERINE**  
FR1634773062

GPM **GERANIUM RR VS**

GMM **JALLERINE RR**

Index père	Index mère
<b>FN</b>	<b>FN</b>
<b>86</b>	<b>90</b>
<b>CR</b>	<b>CR</b>
<b>105</b>	<b>107</b>
<b>DM</b>	<b>DM</b>
<b>97</b>	<b>97</b>
<b>DS</b>	<b>DS</b>
<b>108</b>	<b>121</b>
<b>ISEVR</b>	<b>ISEVR</b>
<b>96</b>	<b>101</b>
<b>Alait</b>	<b>Alait</b>
<b>94</b>	<b>97</b>
<b>IVMAT</b>	<b>IVMAT</b>
<b>95</b>	<b>101</b>



**VALORISANT** est un mixte complet avec beaucoup d'élégance. Un pedigree très ouvert avec des lignées qui assure le potentiel de croissance et les bassins !

*VALORISANT is a consistant mixed typed bull really stylish. A very opened pelvis area with a pedigree who insure the growth and the width !*

# 25 VERSEAU

Propriétaire : **EARL ARROUY**

65300 PINAS

FR6518714394 - 19/08/2024

PN : 46 kg  
 P 120 J : 177 kg  
 P 210 J : 336 kg  
 GMQ : 1381 g/l

## VERSEAU

Père **SOLEIL**  
 FR8721513107

TRENTALAUD

GPP NAVARIN

GMP NOCTURNE RRE

Mère **SABA**  
 FR6515321774

GPM NELSON RR VS

GMM LAUREATE RR

Index père	Index mère
<b>FN</b>	<b>FN</b>
<b>90</b>	<b>91</b>
<b>CR</b>	<b>CR</b>
<b>100</b>	<b>104</b>
<b>DM</b>	<b>DM</b>
<b>114</b>	<b>101</b>
<b>DS</b>	<b>DS</b>
<b>110</b>	<b>108</b>
<b>ISEVR</b>	<b>ISEVR</b>
<b>106</b>	<b>100</b>
<b>Alait</b>	<b>Alait</b>
<b>111</b>	<b>94</b>
<b>IVMAT</b>	<b>IVMAT</b>
<b>116</b>	<b>97</b>



La marque de fabrication de **SOLEIL** : des largeurs, des facilités de naissance et du lait. Le futur **ULEX** ?

The stamp of **SOLEIL** : width, calving eases and milk. The futur **ULEX** ?

# 26 VEGAS

Propriétaire : **GAEC CAMUS OLIVIER ET SIMON**

87190 ST HILAIRE LA TREILLE

FR8742102980 - 11/08/2024

PN : 48 kg  
 P 120 J : 190 kg  
 P 210 J : 328 kg  
 GMQ : 1333 g/l

## VEGAS

Père **SACHA**  
 FR3620431023

Mme BALLEREAU

GPP LITCHI RRE VS

GMP FERRARI RRE

CLAVECIN MN RRE VS

Mère **SEA**  
 FR8742102503

GPM NELOMBO RR VS

GMM JEUNETTE

Index mère
<b>FN</b>
<b>97</b>
<b>CR</b>
<b>104</b>
<b>DM</b>
<b>100</b>
<b>DS</b>
<b>115</b>
<b>ISEVR</b>
<b>103</b>
<b>Alait</b>
<b>100</b>
<b>IVMAT</b>
<b>103</b>



Encore un **SACHA** ! **SEA** est une belle vache avec du volume et de la finesse. **VEGAS** est un taureau à la mode.

Again a **SACHA** son ! **SEA** is a very pretty cow with size and fineness. **VEGAS** is the real modern limousin bull.

# 27 VOYOU - Pp

Propriétaire : **MAJERUS CLEMES**  
LUXEMBOURG

LX18347354 - 22/03/2024

PN : 45 kg  
P 120 J : 192 kg  
P 210 J : 311 kg  
GMQ : 1267 g/l

**VOYOU - Pp**

Père **POETIX**  
FR1943040365  
BOSSOUTROT

Mère **OURSE**  
LX99624082

GPP **HADDOCK RR VS**

GMP **HIRONDE**

**COLIBRI**

GPM **JOLITORO RR VS**

GMM **JALOUSE**

**GOUBI**

Index père	Index mère
<b>FN</b>	<b>FN</b>
<b>97</b>	<b>97</b>
<b>CR</b>	<b>CR</b>
<b>107</b>	<b>95</b>
<b>DM</b>	<b>DM</b>
<b>111</b>	<b>80</b>
<b>DS</b>	<b>DS</b>
<b>108</b>	<b>108</b>
<b>ISEVR</b>	<b>ISEVR</b>
<b>111</b>	<b>84</b>
<b>Alait</b>	<b>Alait</b>
<b>-</b>	<b>102</b>
<b>IVMAT</b>	<b>IVMAT</b>
<b>118</b>	<b>87</b>



L'assurance qualités maternelles avec **POETIX, HADDOCK**. Un mixte très épais et avec os fins.

The insurance of the maternal traits with **POETIX, HADDOCK**. A very thick mixed typed bull with fine bones.

# 28 VEGAS - Pp MH+

Propriétaire : **THOMAS RICHARD**  
87190 ST LEGER MAGNAZEIX

FR8702670917 - 24/04/2024

PN : 40 kg  
P 120 J : 215 kg  
P 210 J : 345 kg  
GMQ : 1452 g/l

**VEGAS - Pp MH+**

Père **SOKRATES Pp**  
DE0120926641

Mère **MYLIGHT Pp**  
FR8702670462

IA KBS

GPP **SPION**

GMP **FRIEDHILD**

**SYMPA OCTO**

GPM **HINZ PP**

GMM **I-LIGHT RP2**

**DALTON RP2**

Index père	Index mère
<b>FN</b>	<b>FN</b>
<b>99</b>	<b>96</b>
<b>CR</b>	<b>CR</b>
<b>106</b>	<b>97</b>
<b>DM</b>	<b>DM</b>
<b>112</b>	<b>108</b>
<b>DS</b>	<b>DS</b>
<b>95</b>	<b>88</b>
<b>ISEVR</b>	<b>ISEVR</b>
<b>111</b>	<b>100</b>
<b>Alait</b>	<b>Alait</b>
<b>86</b>	<b>93</b>
<b>IVMAT</b>	<b>IVMAT</b>
<b>98</b>	<b>94</b>



**VEGAS** porte de grosses masses musculaires avec beaucoup de finesse d'os et des aplombs parfaits. C'est la british classe !

**VEGAS** carries a lot of muscle masses with fine bones and strong legs. It's the british class !

# 29 VILLADEEN

Propriétaire : **GAEC SOUVIGNET**  
15100 VILLEDIEU  
FR1545131370 - 23/08/2024

PN : 52 kg  
P 120 J : 210 kg  
P 210 J : 338 kg  
GMQ : 1362 g/l

## VILLADEEN

Père **RANGER**  
FR1302026565  
EARL LES PRAIRIES MOREAU

Mère **PERDRIX RRE**  
FR1540041812

GPP **NERON**

GMP **MARMOTTE RRE**

**JOKER**

GPM **MAGICIEN**

GMM **IDEE**

**FIX RR VS**

Index père	Index mère
<b>FN</b>	<b>FN</b>
<b>89</b>	<b>98</b>
<b>CR</b>	<b>CR</b>
<b>118</b>	<b>100</b>
<b>DM</b>	<b>DM</b>
<b>95</b>	<b>102</b>
<b>DS</b>	<b>DS</b>
<b>118</b>	<b>107</b>
<b>ISEVR</b>	<b>ISEVR</b>
<b>106</b>	<b>101</b>
<b>Alait</b>	<b>Alait</b>
<b>91</b>	<b>104</b>
<b>IVMAT</b>	<b>IVMAT</b>
<b>102</b>	<b>105</b>



**PERDRIX RRE** est une vache exceptionnelle avec des origines PIN. **RANGER** est un taureau à produire des femelles de haute volée. Une occasion à saisir !

*PERDRIX RRE is an exceptional cow with PIN bloodline. RANGER is a bull to produce females of high level. ONE TO CATCH !*

# 30 VICTORINO - Pp

Propriétaire : **EARL COUEGNAS PÈRE ET FILS**  
23120 VALLIERE  
FR2325861254 - 24/09/2024

PN : 49 kg  
P 120 J : 224 kg  
P 210 J : 359 kg  
GMQ : 1476 g/l

## VICTORINO - Pp

Père **SIMBA RP2**  
FR2322125322  
EARL COUEGNAS

Mère **MARQUISE**  
FR2317117524

GPP **ODEON RP2**

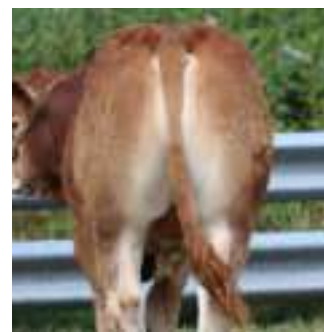
GMP **NICHOLE RR**

GPM **ELVIS Z**

GMM **DISANE**

**RICOCHE RR VS**

Index père	Index mère
<b>FN</b>	<b>FN</b>
<b>93</b>	<b>97</b>
	<b>CR</b>
	<b>96</b>
	<b>DM</b>
	<b>81</b>
	<b>DS</b>
	<b>111</b>
	<b>ISEVR</b>
	<b>86</b>
	<b>Alait</b>
	<b>106</b>
	<b>IVMAT</b>
	<b>92</b>



**Haut au garrot avec une grande longueur de corps. VICTORINO** est un vrai mixte grandissant à produire des femelles de haute qualité.

*Size with a tremendous length of the body. VICTORINO is a real powerfull mixed typed bull to produce females of high level.*

# 31 VANGOGH

Propriétaire : **BOURBOULOUX**  
19140 LES TROIS SAINTS  
FR1945798360 - 02/09/2024

PN : 39 kg  
P 120 J : 176 kg  
P 210 J : 327 kg  
GMQ : 1371 g/l

## VANGOGH

Père **OCTOBRE RRE VS**  
FR1941037862  
SAGNE LESCURE

GPP **GOLD RRE VS**

GMP **JUSTICE**

Mère **OPALIM RR**  
FR1942190897

GPM **MISTER**

GABIN **MN RRE VS**

GMM **JESSIE RR**

VOGUE **RRE**

Index père	Index mère
<b>FN</b>	<b>FN</b>
<b>85</b>	<b>89</b>
<b>CR</b>	<b>CR</b>
<b>126</b>	<b>107</b>
<b>DM</b>	<b>DM</b>
<b>116</b>	<b>104</b>
<b>DS</b>	<b>DS</b>
<b>138</b>	<b>101</b>
<b>ISEVR</b>	<b>ISEVR</b>
<b>125</b>	<b>102</b>
<b>Alait</b>	<b>Alait</b>
<b>101</b>	<b>102</b>
<b>IVMAT</b>	<b>IVMAT</b>
<b>127</b>	<b>108</b>



**OCTOBRE strikes again !**  
Exposé dans un quartier arrière avec des index qui vous assure les qualités maternelles. Sacré mixte !

*OCTOBRE strikes again !  
Tremendous backhand with index who insure the maternal traits.  
This is some mixed typed bull !*

# 32 VERDICT

Propriétaire : **L'ECHO LIMOUSIN**  
81340 VALENCE D ALBIGEOIS  
FR8160495442 - 07/09/2024

PN : 44 kg  
P 120 J : 191 kg  
P 210 J : 333 kg  
GMQ : 1376 g/l

## VERDICT

IA KBS

Père **SPRITZ**  
FR1944667596

BOURBOULOUX - PRESTIGE

GPP **OCTOBRE RRE VS**

GMP **LENA RRE**

CELESTE **RRE**

Mère **JUSTE RRE**  
FR8160305102

GPM **DILEMME**

OMER **MN RRE VS**

GMM **GAULLE RR**

Index père	Index mère
<b>FN</b>	<b>FN</b>
<b>103</b>	<b>101</b>
<b>CR</b>	<b>CR</b>
<b>130</b>	<b>103</b>
<b>DM</b>	<b>DM</b>
<b>113</b>	<b>96</b>
<b>DS</b>	<b>DS</b>
<b>125</b>	<b>102</b>
<b>ISEVR</b>	<b>ISEVR</b>
<b>133</b>	<b>100</b>
<b>Alait</b>	<b>Alait</b>
<b>89</b>	<b>102</b>
<b>IVMAT</b>	<b>IVMAT</b>
<b>121</b>	<b>103</b>



**Lourd et puissant, VERDICT est un SPRITZ atypique. Le gros mixte à produire des femelles puissantes et performantes.**

*Heavy and powerfull, VERDICT is an atypical SPRITZ son. The big mixed typed bull to produce heavy and powerfull females.*

# 33 VAINQUEUR - Pp

Propriétaire : **GAEC DAILLET**  
23220 JOUILLAT  
FR2324143110 - 16/03/2024

PN : 53 kg  
P 120 J : 201 kg  
P 210 J : 315 kg  
GMQ : 1248 g/l

## VAINQUEUR - Pp

IA KBS  
Père **SIMBA Pp**  
FR2322131090  
GAEC DAILLET - GIE POLLED  
EXCELLENCE

Mère **NABILLA RR**  
FR2317166096

GPP **ORREX PP RR VS**

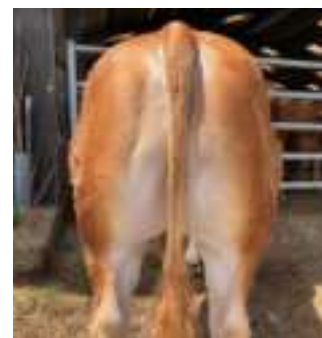
GMP **NALA**

**HOMERE**

GPM **BRANCEILLE RR**

GMM **JONQUERA**

Index père	Index mère
<b>FN</b>	<b>FN</b>
103	93
<b>CR</b>	<b>CR</b>
103	113
<b>DM</b>	<b>DM</b>
97	106
<b>DS</b>	<b>DS</b>
99	111
<b>ISEVR</b>	<b>ISEVR</b>
101	111
<b>Alait</b>	<b>Alait</b>
-	108
<b>IVMAT</b>	<b>IVMAT</b>
104	119



Le premier SIMBA ! NABILLA est une vache exceptionnelle de l'élevage DAILLET. VAINQUEUR est de type mixte grandissant, très racé avec une belle arrière main.

The first SIMBA ! NABILLA is an exceptional cow of the DAILLET herd. VAINQUEUR is a mixed typed bull stylish with a big backhand

# 34 VICTOR

Propriétaire : **GAEC HILAIRE**  
19510 MASSERET  
FR1943236406 - 05/09/2024

PN : 49 kg  
P 120 J : 188 kg  
P 210 J : 346 kg  
GMQ : 1414 g/l

## VICTOR

IA KBS  
Père **SPRITZ**  
FR1944667596  
BOURBOULOUX - PRESTIGE

Mère **INDE RR**  
FR1937339109

GPP **OCTOBRE RRE VS**

GMP **LENA RRE**

**CELESTE RRE**

GPM **ELTON RR VS**

**BERLIOZ B RR VS**

GMM **COMTESSE RRE**

**PAILLE RRE**

Index père	Index mère
<b>FN</b>	<b>FN</b>
103	98
<b>CR</b>	<b>CR</b>
130	101
<b>DM</b>	<b>DM</b>
113	102
<b>DS</b>	<b>DS</b>
125	117
<b>ISEVR</b>	<b>ISEVR</b>
133	103
<b>Alait</b>	<b>Alait</b>
89	106
<b>IVMAT</b>	<b>IVMAT</b>
121	108



Un condensé de lignées femelles exceptionnelles avec PAILLE RRE, COMTESSE RRE, CELESTE RRE et LENA RRE. VICTOR, un taureau à produire des championnes.

A condensate of females lines of high level with PAILLE RRE, COMTESSE RRE, CELESTE RRE and LENA RRE. VICTOR, the bull to produce females champion.

# 35 VENDEEN23

Propriétaire : **LAGAUTRIERE ELEVAGE 23**  
23800 VILLARD

FR2325845036 - 15/09/2024

PN : 51 kg  
P 120 J : 222 kg  
P 210 J : 384 kg  
GMQ : 1586 g/l

Index père	Index mère
<b>FN</b>	<b>FN</b>
<b>92</b>	<b>87</b>
	<b>CR</b>
	<b>111</b>
	<b>DM</b>
	<b>87</b>
	<b>DS</b>
	<b>120</b>
	<b>ISEVR</b>
	<b>96</b>
	<b>Alait</b>
	<b>97</b>
	<b>IVMAT</b>
	<b>97</b>



Père **SUCCES23**

FR2322132325

LAGAUTRIERE ELEVAGE 23

## VENDEEN23

Mère **RODEZIENNE**

FR2321861003

GPP NELSON BEN

GMP NIPPONNE

GPM MYSTERE

GMM GARONNE

JAGUAR BEN

JITAN RRE VS

HAREM

ESQUIMAU

CREUSOISE RR



**SUCCES23 est le nouveau taureau élite de la maison LAGAUTRIERE. VENDEEN23 est un mixte élevage racé et carré avec un bel avenir.**

*SUCCES23 is the new top bull of the LAGAUTRIERE herd. VENDEEN23 is a mixed breeding typed bull stylish and wide with a great future.*

# 36 VALLON

Propriétaire : **EARL CALMELLY**  
12340 BOZOULS

FR1225210513 - 11/08/2024

PN : 49 kg  
P 120 J : 244 kg  
P 210 J : 331 kg  
GMQ : 1343 g/l

Index père	Index mère
<b>FN</b>	<b>FN</b>
<b>91</b>	<b>97</b>
<b>CR</b>	<b>CR</b>
<b>109</b>	<b>102</b>
<b>DM</b>	<b>DM</b>
<b>110</b>	<b>96</b>
<b>DS</b>	<b>DS</b>
<b>104</b>	<b>116</b>
<b>ISEVR</b>	<b>ISEVR</b>
<b>109</b>	<b>99</b>
<b>Alait</b>	<b>Alait</b>
<b>-</b>	<b>100</b>
<b>IVMAT</b>	<b>IVMAT</b>
<b>112</b>	<b>100</b>



Père **SERIEUX**

FR6368851042

Mr COUDERT

## VALLON

Mère **ONEREUSE RRE**

FR1219176935

GPP OPTIMUM

GMP LEANNA RR

GPM JOKER

GMM VEDETTE

LIBAN RR VS

ECLAIR

SOLEIL



**ONEREUSE RRE est une vache de concours et de production haut de gamme de la maison CALMELLY. VALLON sera un gros taureau mixte élevage au bassin XXL.**

*ONEREUSE RRE is a show and produce cow of high level from the CALMELLY herd. VALLON will be a big mixed breeding typed bull with an XXL pelvis area.*

# 37 AARON

Propriétaire : **PEYROT JEREMY**  
23120 VALLIERE  
FR2324142045 - 13/08/2024

PN : 48 kg  
P 120 J : 224 kg  
P 210 J : kg  
GMQ : g/l

## AARON

Père **TAMTAM**  
FR0922317105  
DEDIEUX (09)

GPP NETTO

GMP MANIQUE

Mère **NESSA**  
FR2318872212

GPM JUDICIEU RR VS

GMM FANA RR

Index mère
<b>FN</b>
<b>91</b>
<b>CR</b>
<b>110</b>
<b>DM</b>
<b>94</b>
<b>DS</b>
<b>109</b>
<b>ISEVR</b>
<b>100</b>
<b>Alait</b>
<b>99</b>
<b>IVMAT</b>
<b>102</b>



Haut au garrot, très puissant dans son devant avec un bassin XXL. AARON est un mixte lourd impressionnant !

Size, powerfull on his front with an XXL backhand. AARON is a mixed heavy typed bull very impressive !

# 38 VALERE

Propriétaire : **GAEC DU ROCHER**  
46190 SOUSCEYRAC EN QUERCY  
FR4650013370 - 14/06/2024

PN : 49 kg  
P 120 J : 183 kg  
P 210 J : 312 kg  
GMQ : 1252 g/l

## VALERE

Père **JUMBO**  
FR1937014052  
Mr MARTINIE

GPP DARWIN RR VS

GMP BICHE

Mère **ROMANIA**  
FR4650012286

GPM NENUPHAR RR VS

GMM GEORGIA

Index père	Index mère
<b>FN</b>	<b>FN</b>
<b>106</b>	<b>94</b>
<b>CR</b>	<b>CR</b>
<b>101</b>	<b>106</b>
<b>DM</b>	<b>DM</b>
<b>110</b>	<b>108</b>
<b>DS</b>	<b>DS</b>
<b>86</b>	<b>97</b>
<b>ISEVR</b>	<b>ISEVR</b>
<b>108</b>	<b>106</b>
<b>Alait</b>	<b>Alait</b>
-	<b>96</b>
<b>IVMAT</b>	<b>IVMAT</b>
<b>103</b>	<b>103</b>



Équilibré avec de bonnes longueurs de corps. VALERE est un joli mixte viande aux os fins.

Well balanced with very good length of the body. VALERE is a pretty mixed beefy typed bull with fine bones.

# 39 VUNIPOLA

Propriétaire : **DEMARTY ALEXANDRE**

19210 LUBERSAC

FR1944424975 - 21/09/2024

PN : 40 kg  
 P 120 J : 178 kg  
 P 210 J : 315 kg  
 GMQ : 1310 g/l

## VUNIPOLA

Père **LYCOS RRE VS**

FR2316849409

GAEC PERICAT

GPP **FESTIN RR VS**

GMP **BERRY RR**

Mère **POLA RP2**

FR1942064666

GPM **GALLUS RR VS**

GMM **LOLA RR**

**IDES RRE**

Index père	Index mère
<b>FN</b>	<b>FN</b>
<b>100</b>	<b>107</b>
<b>CR</b>	<b>CR</b>
<b>104</b>	<b>100</b>
<b>DM</b>	<b>DM</b>
<b>112</b>	<b>108</b>
<b>DS</b>	<b>DS</b>
<b>100</b>	<b>92</b>
<b>ISEVR</b>	<b>ISEVR</b>
<b>111</b>	<b>107</b>
<b>Alait</b>	<b>Alait</b>
<b>101</b>	<b>97</b>
<b>IVMAT</b>	<b>IVMAT</b>
<b>113</b>	<b>103</b>



La lignée de la célèbre **IDES RRE**, championne **BRIVE 2016**. **VUNIPOLA** est impressionnant par ses largueurs et ses masses musculaires. Quelle classe !

The bloodline of the popular **IDES RRE**, **BRIVE** champion 2016. **VUNIPOLA** is impressive by the width and muscle masses. What a style !

# 40 ULHAM

Propriétaire : **GAEC LEBOEUF**

23800 LAFAT

FR2324118434 - 18/09/2023

PN : 42 kg  
 P 120 J : 164 kg  
 P 210 J : 284 kg  
 GMQ : 1152 g/l

## ULHAM

Père **LAGON**

FR1939119755

CHAMPEVAL

GPP **CELESTIN**

GMP **CALYPSO**

**OBJAT RRE**

Mère **PASTILLA**

FR2320138168

GPM **JASMIN RR VS**

GMM **LUDIVINE**

**EXCEL RRE**

Index père	Index mère
<b>FN</b>	<b>FN</b>
<b>107</b>	<b>85</b>
	<b>CR</b>
	<b>108</b>
	<b>DM</b>
	<b>114</b>
	<b>DS</b>
	<b>97</b>
	<b>ISEVR</b>
	<b>107</b>
	<b>Alait</b>
	<b>103</b>
	<b>IVMAT</b>
	<b>113</b>



**CELESTIN** et **EXCEL** vous assure le muscle et la croissance. **HERISSON** confirme les qualités maternelles. **ULHAM**, le vrai viande, explosé !

**CELESTIN** et **EXCEL** insure the muscle and the growth. **HERISSON** approve the maternal traits. **ULHAM**, the real beefy typed, exploded !

# 41 VALET - Pp

Propriétaire : **GAEC DE LA MARGERIDE**  
15320 CLAVIERES  
FR1544131969 - 23/08/2024

PN : 44 kg  
P 120 J : 228 kg  
P 210 J : 378 kg  
GMQ : 1590 g/l

**VALET - Pp**

Père **POKER RR VS**  
FR1634773012  
DOMAINE DES ETOILES

GPP MIKO PP RR VS

GMP MIARDE RRE

HERBIER Pp RR VS

Mère **SOYEUSE**  
FR1542149884

GPM HECTOR GD RRE VS

GMM ODIEUSE RRE

Index père	Index mère
<b>FN</b>	<b>FN</b>
101	96
<b>CR</b>	<b>CR</b>
112	107
<b>DM</b>	<b>DM</b>
85	119
<b>DS</b>	<b>DS</b>
110	93
<b>ISEVR</b>	<b>ISEVR</b>
101	114
<b>Alait</b>	<b>Alait</b>
-	107
<b>IVMAT</b>	<b>IVMAT</b>
100	120



La lignée HERBIER x DECLIC BEN = qualités maternelles et croissance. Un mixte complet avec de la finesse et des épaisseurs.

The bloodline of HERBIER x DECLIC BEN = maternal traits and growth. A consistent mixed typed bull with fineness and thickness.

# 42 VACCIN GP

Propriétaire : **GAEC GUILLOT PATUREAU**  
36270 EGUZON CHANTONE  
FR3610095470 - 09/09/2024

PN : 51 kg  
P 120 J : 188 kg  
P 210 J : 340 kg  
GMQ : 1376 g/l

**VACCIN GP**

Père **LAIUS RR VS**  
FR8728892494  
GAEC DUMONT FRERES

GPP FENOMEN MN

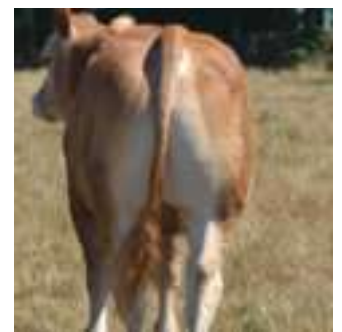
GMP BARONNE

Mère **PASSION GP**  
FR3619549115

GPM JACKY BEN

GMM FADETTE

Index père	Index mère
<b>FN</b>	<b>FN</b>
92	96
<b>CR</b>	<b>CR</b>
111	102
<b>DM</b>	<b>DM</b>
112	101
<b>DS</b>	<b>DS</b>
102	100
<b>ISEVR</b>	<b>ISEVR</b>
112	100
<b>Alait</b>	<b>Alait</b>
92	100
<b>IVMAT</b>	<b>IVMAT</b>
106	101



Mixte viande très équilibré et racé avec des os fins. VACCIN est un taureau facile à utiliser pour ramener des masses musculaires.

Mixed beefy typed bull, well balanced with fine bones. VACCIN is a bull easy to use to improve the muscle masses.

# 43 VALET - PP

Propriétaire : **GAEC L AGE DU CURE**  
23300 LA SOUTERRAINE

FR2324135839 - 02/03/2024

PN : 54 kg  
P 120 J : 244 kg  
P 210 J : 374 kg  
GMQ : 1524 g/l

## VALET - PP

Père **ONUR RR VS**  
FR0800628342

GPP JODOKUS PP RR VS

GRAND CRU RR VS

GMP JUSTE RP2

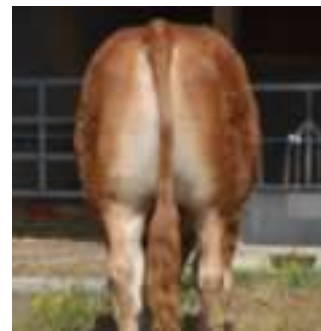
Mère **POLENTA RR**  
FR2319151060

GPM NIPPON RP2

JUST RP2

GMM LAGLUE

Index père	Index mère
FN 93	FN 87
CR 124	CR 117
DM 96	DM 90
DS 105	DS 120
ISEVR 111	ISEVR 102
Alait -	Alait 101
IVMAT 103	IVMAT 107



De type mixte puissant avec de très bonnes qualités de race. Valet PP allie qualités maternelles et performances !

Mixed typed bull and very stylish. Valet PP has maternal traits and growth potential

# 44 VERSEAU

Propriétaire : **SCEA CHAMPEVAL**  
19700 SEILHAC

FR1943354973 - 18/09/2024

PN : 50 kg  
P 120 J : 210 kg  
P 210 J : 338 kg  
GMQ : 1371 g/l

## VERSEAU

Père **PATCHOULI RR VS**  
FR1943091246

BROS JJ - PRESTIGE

GPP IRIS RRE VS

ERWIN RRE VS

GMP MANGUE RRE

Mère **PAISIBLE**  
FR1942134173

GPM LUCKY RR VS

GREC

GMM DIGITALE

ULTRABEAU RR VS

Index père	Index mère
FN 101	FN 91
CR 110	CR 97
DM 111	DM 106
DS 103	DS 103
ISEVR 114	ISEVR 99
Alait -	Alait 84
IVMAT 114	IVMAT 85



Quelle classe ! Équilibre long et fin, c'est un vrai mixte viande, épais sur des plombs solides !

What a class ! Well balanced, long and fine. It is a really mixed beefy typed bull, very thick on strong legs.





**AVRY  
LE CORVAISIER**

**MAÇONNERIE - GÉNIE CIVIL**

STABILISATION BOVIN - BÂTIMENT PORC - MÉTHANISATION AGRICOLE



LE RAMPINGOLLE NORD  
24660 COULOUNEIX-CHAMIERE



05 33 53 11 25



contact@avry-lecorvaisier.fr



## DEVENIR AGRICULTEUR, C'EST UN PROJET DE VIE.

RETROUVEZ DANS VOTRE CAISSE  
LES 10 ENGAGEMENTS DU CRÉDIT MUTUEL  
POUR ACCOMPAGNER VOTRE INSTALLATION.

**Crédit  Mutuel**

Caisse Fédérale de Cr dit Mutuel et Caisses affili es, soci t  cooperative   forme de soci t  anonyme au capital de 5 458 531 008 euros, 4 rue Fr d ric-Guillaume Raiffeisen, 67913 Strasbourg Cedex 9, RCS Strasbourg B 588 505 354 - N  ORIAS : 07 003 758. Banques r gies par les articles L.511-1 et suivants du code mon taire et financier.

**LAUV'LIM**  
ENSEMBLE, VALORISONS  
LA RACE LIMOUSINE



**ELEAS ASSURANCES**

AGENT GÉNÉRAL EXCLUSIF MMA ET COURTAGE ACCESSOIRE

Anciennement Cabinet de Chatelperron

**Protégez l'élevage,  
assurez l'avenir !**

Mortalité Infertilité Stérilité

Impotence fonctionnelle

Sanitaire Transport

Techniques pour bovins

Contactez-nous dès aujourd'hui pour découvrir nos solutions

64 rue Paul Vaillant Couturier 58000 Nevers | Tél. : 03 86 61 06 95 | Mail : [eleas-nevers@mma.fr](mailto:eleas-nevers@mma.fr) | [agence.mma.fr/nevers-vaillant-couturier](http://agence.mma.fr/nevers-vaillant-couturier)

RCS 420533093 | n° Orias : 07002018 | [www.orias.fr](http://www.orias.fr)

## Terms and conditions

**Registration certificates:** all the animals will have the export pedigree.

**Fees of transport,** special sanitary tests, insurance and quarantine will be charged over the commission.

**Commission:** the additional auction commission is 8% for Export deal and will be paid by the buyer.

**Payment:** all cattle will not be released until after the settlement has been made.

**Insurance:** we advise you to insure for the transport, fertility and accident.

**Transport:** KBS GENETIC is able to organize the shipment.

## Health status

The animals must have negative results at the following analysis: IBR, BVD (Virus), Besnoitia, Johnes's disease (Elisa test).

In plus, the herds from where they are coming are free of these diseases.

DNA, Split Palace, protoporphyria and double muscle gene test for bulls. All the animals for sale are vaccinated against blue tongue (3, 4 & 8) and EHM.

## Conditions of sale at auction of pedigree cattle

1. The highest bidder for each animal shall be the purchaser, and in the event of any dispute, the Auctioneer shall have absolute discretion either to settle the dispute or re-offer the animal immediately.

2. The Auctioneer may without giving any reason therefor refuse to accept any bid and may withdraw any animal for which the bidding is considered insufficient.

3. No person may advance less at a bid than a sum to be named from time to time by the Auctioneer, and no bidding may be retracted.

4. The Vendor may bid for any animal, or animals, and may withdraw any animal, either personally or through the Auctioneer, or through any other person, as many times as they respectively may think fit.

5. The Purchaser of each animal shall give their name and address to the Auctioneer and pay for the all animals purchased in case immediately at the close of sale.

No animal or animals shall be removed from the sale premises until paid for in full and a pass-out slip obtained from the Auctioneer.

6. Each animal shall be at the Purchaser's absolute risk from the fall of the hammer, and shall be removed from the sale premises at the Purchaser's expense.

7. The right of property in each animal shall not pass to the Purchaser until the full purchase price is paid and the contract is signed by the Purchaser.

8. Care has been taken to ensure the accuracy of the catalogue but no sale shall be invalidated by reason of any defect or faults in any of the animals by reason of the animals being incorrectly described in the catalogue, or by the Auctioneer in the ring, and no compensation whatever shall be paid in respect of any such faults or errors of description.

## 9. FERTILITY

The semen of the bulls are tested to be fertile enough to get pregnant females (for AI center, more test has to be done with fees paid by the client)

If the semen is not tested, the breeders agree to replace the bull. Results of semen test is necessary.

Other possibility, the breeder has done an insurance contract (the client need to declare before 30 months age)

10. All statements in the catalogue or made by the Auctioneer at the time of sale relating to any veterinary or other tests are to be taken as statements of fact only. No such statements shall guarantee the Purchaser of any animal against loss arising from the subsequent reaction of such animal to any test administered after the sale, and the Vendor shall not be in any way liable should this occur.

11. Neither the Vendors nor the Auctioneers will be responsible for any accident or any injury to persons or property through fire or any other cause whatsoever, nor for any damage caused by animals prior to, during or after the sale.

## Conditions de vente

**Certificats généalogiques :** tous les animaux seront accompagnés de leur certificat généalogique.

Le **montant des frais de transports**, sanitaires supplémentaires aux Conditions décrites ci-dessous et frais d'assurance et de quarantaine seront facturés en supplément.

**Commission :** Pour les acheteurs français, une commission de 6% sera appliquée sur le montant de l'enchère.

Pour les acheteurs étrangers, une commission de 8% sera appliquée sur le montant de l'enchère.

**Paiement :** tous les animaux ne seront livrés qu'après paiement complet. Les prix s'entendent départ Limoges.

**Assurance :** Il est fortement recommandé de souscrire une assurance couvrant le transport, la fertilité et l'impotence accidentelle et fonctionnelle.

**Transport :** KBS GENETIC peut organiser le transport.

## Conditions sanitaires

Les animaux devront avoir des résultats négatifs aux analyses suivantes : IBR, BVD (virologie), Paratuberculose (Elisa), Besnoitiose, TUB.

En plus, ils proviennent d'élevages réputés indemnes des maladies ci-dessus. Recherche ADN, PALAIS FENDU, protoporphyrie et gène MH pour les taureaux. Tous les animaux à la vente sont vaccinés contre la FCO (3,4 & 8) et MHE.

## Droits et obligations des vendeurs

Les animaux présentés à la vente par KBS GENETIC sont sous la responsabilité exclusive des éleveurs et sont vendus avec les garanties ordinaires de droit.

En cas de réclamation de l'acheteur, le vendeur accepte de soumettre l'examen du différent à KBS GENETIC et de s'en remettre à ses conclusions.

Les animaux étant vendus en tant que reproducteurs, tout animal ne satisfaisant pas à sa fonction de géniteur en monte naturelle devra être repris par l'éleveur vendeur aux conditions stipulées dans les conclusions de KBS GENETIC.

## Fertilité

Les mâles seront testés sur la semence qui doit être valide pour féconder en saillie naturelle (pour CIA test à la charge du client);

Si ce n'est pas le cas, le fournisseur s'engage à remplacer l'animal et prendre en charge les frais engendrés (test de semence à l'appui).

Ou éventuellement, le fournisseur prend à sa charge l'assurance stérilité (déclaration du client à faire avant ses 30 mois)

## Responsabilité de KBS GENETIC

KBS GENETIC ne pourra être tenu responsable d'une quelconque défaillance ou défaut de déclaration des vendeurs et/ou acquéreurs vis à vis des animaux mis en vente ou des informations publiées dans le catalogue de vente.

A ce titre, l'acheteur et/ou le vendeur renonce expressément à tout recours envers KBS GENETIC pour obtenir réparation des préjudices résultant de tout vice caché qui trouverait son origine dans un défaut de déclaration de l'éleveur propriétaire et/ou des conséquences pouvant résulter d'une maladie ou d'un défaut constaté postérieurement à la vente et qui n'aurait pu être détecté par les moyens mis en place à travers le plan de prévention sanitaire de la vente.

## Clause de réserve de propriété :

Le ou les animaux resteront propriété du vendeur jusqu'à complet paiement du prix et cela quelles que soient les modifications physiologiques ou les transformations subies par ces animaux.

L'acheteur ne pourra revendre les animaux non payés à des tiers sans avoir préalablement averti le vendeur et avoir obtenu son accord express et écrit.





KBS SEMEN

# KBS SEMEN

by KBS GENETIC



## La génétique, en toute confiance.

*La semence bovine 100 % qualité, livrée chez vous.*



**UBERTO PP**





Commandez en ligne dès aujourd'hui !


🗨 une question ? contactez-nous :

[contact@kbssemen.com](mailto:contact@kbssemen.com)

📦 livraison France & Europe

# www.kbssemen.com

Mickaël CLAVAL + 33 (0)6 73 93 41 60  

Gauthier NOLORGUES + 33 (0)7 89 32 40 15 

Sylvain SOULABAIL + 33 (0)6 15 68 60 20  